

# EMCO VERTICAL VT 250

## Vertikale Pick-up-Drehmaschine

**emco** group

Designed for your profit

Optimaler Zugang zum Arbeitsraum,  
ergonomisch ideal für den Bediener

Leistungsstarke Hauptspindel mit hohem  
Drehmoment ermöglicht kurze Zykluszeiten

Einfache Programmierung und Bedienung  
durch modernste Steuerungstechnologie,  
Sinumerik 828D inklusive Shopturn-  
Dialogprogrammierung und Sinamics-  
Antrieben

Schnelle Beladung durch  
direktes Abgreifen des  
Rohteils vom Förderband  
durch die Spindel  
(Pick-up-Konzept)

[NEU]

Variable Automation möglich durch ein  
nicht fix in die Maschine integriertes  
Förderband

2 unabhängige Werkzeugsysteme:  
12-fach-Revolver VDI40 mit und ohne  
Fräsantrieb, sowie einer Multifunktionsplatte  
für Sonderwerkzeuge

Späneförderer (Scharnierband) mit  
integrierter Kühlmittelanlage im  
Standard

## [Highlights]

- Konzipiert für schwere Zerspanung
- Geringe Stellfläche
- Integriertes selbstladendes System
- Neueste Siemens-Steuerung
- Freier Spänefall
- Angetriebene Werkzeuge und Y-Achse optional
- Made in the Heart of Europe

# [Technische Daten]

**emco** group

Designed for your profit

## EMCO VERTICAL VT 250

Arbeitsbereich	
Maximaler Futterdurchmesser	250 mm
Maximaler Drehdurchmesser	200 mm
Maximale Teillelänge	150 mm
Verfahrbereich	
Verfahrwege in X / Z	530 / 310 mm
Verfahrweg Y	+/- 90 mm
Eilgänge X / Y / Z	60 / 15 / 30 m/min
Hauptspindel	
Drehzahlbereich	0-4000 U/min

Hauptspindel	
Antriebsleistung	25 kW
Drehmoment	280 Nm
Werkzeugwender	
Anzahl der Werkzeugaufnahmen	12
Aufnahmeschaft nach VDI (DIN 69880)	VDI40
Angetriebene Werkzeuge	12
Drehzahlbereich	0-4000 U/min
Antriebsleistung	8,5 kW
Drehmoment	40 Nm

### Versionen EMCO VERTICAL VT 250

**EMCO VERTICAL VT 250 – Basismaschine ohne angetriebene Werkzeuge mit Riemenantrieb an der Hauptspindel**

**EMCO VERTICAL VT 250 M – Maschine mit angetriebenen Werkzeugen und Hohlspindelantrieb**

**EMCO VERTICAL VT 250 MY – Maschine mit angetriebenen Werkzeugen, Y-Achse und Hohlspindelantrieb**



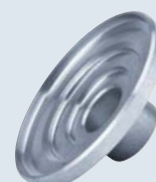
Keilriemenscheibe  
(Stahl)



Radnabe  
(Stahl)



Riemenscheibe  
(Stahl)



Tellerflansch  
(Stahl)

[www.emco-world.com](http://www.emco-world.com)

EMCO MAIER Ges.m.b.H.  
Salzburger Str. 80 · 5400 Hallein-Taxach · Austria  
Tel. +43 6245 891-0 · Fax +43 6245 869 65 · [info@emco.at](mailto:info@emco.at)

EMCO Magdeburg AG  
Gröperstraße 18 · 39124 Magdeburg · Germany  
Phone +49 391 2440 · Fax +43 391 244283 · [info@emco-magdeburg.de](mailto:info@emco-magdeburg.de)

